

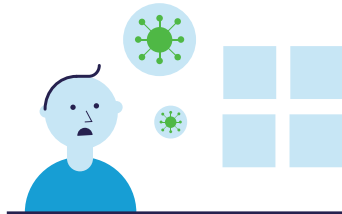
Wat als je de eindtoets dit jaar door corona-omstandigheden niet kunt afnemen zoals gepland?

Alle basisscholen hebben van 15 april tot 15 mei 2021 de tijd om de eindtoets af te nemen.

De huidige coronapandemie kan leiden tot situaties waarin je als school niet aan de wettelijke afname-eisen kunt voldoen. Weet dat wanneer de toets niet op de door jou geplande dag gemaakt kan worden, je de hele afnameperiode hebt om alsnog een eindtoets af te nemen.

Hieronder worden twee scenario's nader toegelicht.

Leerling kan de toets niet maken



Een leerling zit thuis vanwege ziekte of quarantaine. De toets kan dus (deels) niet gemaakt worden.

- Neem contact op met je toetsaanbieder
- De toetsaanbieder zoekt met jou naar een oplossing om te zorgen dat dezelfde toets alsnog kan worden afgenomen (bijvoorbeeld op een alternatieve datum of digitale variant) op een later moment binnen de wettelijke periode.
- Elke toetsaanbieder voorziet in een eigen alternatieve optie. Is die onverhoopt toch niet meer inzetbaar, dan kan de leerling de Centrale Eindtoets maken.

Overleg met jouw toetsaanbieder. Die zorgt voor een alternatief. Dit zou bijvoorbeeld kunnen betekenen dat de leerling de eindtoets op een later moment binnen de wettelijke periode maakt. Je hoeft dit niet te melden aan de Onderwijsinspectie. Bij twijfel over de maatregel kun je altijd contact opnemen met de inspectie. Ook de toetsaanbieder kan met vragen terecht bij de Onderwijsinspectie.

School kan de toets niet afnemen



De school is dicht vanwege besmettingen of je kunt geen toezicht bij de toets organiseren, omdat leraren niet naar school kunnen/mogen komen.

- Neem contact op met je toetsaanbieder.
- De toetsaanbieder zoekt met jou naar een oplossing om te zorgen dat dezelfde toets alsnog kan worden afgenomen (bijvoorbeeld op een alternatieve datum of digitale variant) op een later moment binnen de wettelijke periode.
- Elke toetsaanbieder voorziet in een eigen alternatieve optie. Is die onverhoopt toch niet meer inzetbaar, dan kan de school altijd nog terugvallen op de Centrale Eindtoets.
- In een uiterst geval kan door het ministerie van OCW en de Onderwijsinspectie besloten worden geen eindtoets af te nemen.

Bij problemen met locatie of toezicht neem je eerst contact op met jouw toetsaanbieder. Samen kijk je of het ergens in de wettelijke periode lukt de toets alsnog af te nemen. Lukt dat niet, dan weet de toetsaanbieder welke stappen er vervolgens gezet moeten worden richting ministerie van OCW, de Onderwijsinspectie en het CvTE. Die kunnen bijvoorbeeld andere locaties beschikbaar stellen voor een eindtoetsafname, scholen vragen enkel groep 8-leerlingen naar school te laten komen, of ter vervanging van zieke leerkrachten andere professionals vanuit de toetsketen inzetten voor het toezicht.

Toets

IEP Eindtoets
ROUTE 8
Dia-eindtoets
AMN Eindtoets
Centrale Eindtoets

Nr

088 556 9800
055 540 0333
050 820 0120
026 355 7349
050 599 7799

Mail

iep@bureau-ice.nl
eindtoets@a-vision.nu
basisonderwijs@diatoetsen.nl
eindtoets@amn.nl
info@centraleeindtoetspo.nl